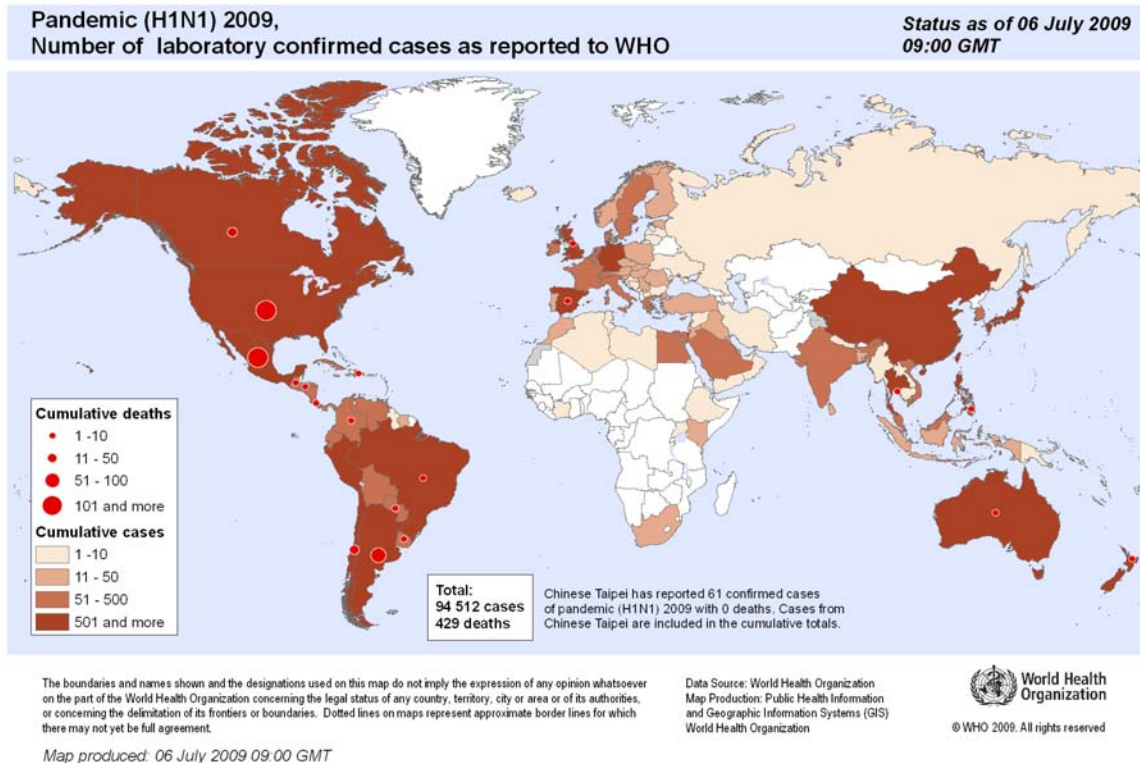


Actualización al 08/07/09. 1135 casos en el Perú 2 fallecidos



Según el reporte N° 58 de la OMS (1) hay en el mundo 94,512 casos confirmados, de estos fallecieron 429, que representan el 0.43% en promedio. (Aún no registran los dos fallecidos en Perú).

Según el Comunicado Oficial N° 68 del MINSA (2) en el Perú tenemos confirmados 1135, dos fallecidos un niño con síndrome de Down y una señora hipertensa y con obesidad, ambos en grupos de riesgo de presentar complicaciones.

El Ministerio de Salud exhorta a los grupos poblacionales de riesgo (niños menores de cinco años, adultos mayores – sobre los sesenta años-, gestantes y ciudadanos que padezcan infección por VIH/Sida y tuberculosis, así como aquellas personas con tratamiento inmunosupresor y quienes sufran enfermedades de fondo en el aparato cardiovascular y respiratorio, hipertensión y obesidad) a que ante la presencia de síntomas de gripe, especialmente fiebre de 38.5 grados o más, llamen a Infosalud al 0800-108-28 o acudan al establecimiento de salud más cercano.

El titular de Salud, confirmó que se tiene 101 mil tratamientos antivirales adquiridos para combatir la citada influenza, de los cuales más de 30 mil se han distribuido a todos los establecimientos de salud a nivel nacional.

Reflexiones y Recomendaciones

En el Perú la severidad de la enfermedad es baja y se está comportando como una gripe estacional y su presentación clínica es muy similar a una gripe común. El aumento importante en el número de casos confirmados nos indica que existe una transmisión comunitaria extensa como se comporta la gripe o el resfrío común.

Ante el incremento de los casos de gripe estacional, mantengamos la calma, no debemos alarmarnos por presentar las molestias gripales porque lo más probable es que sea una gripe común.

Consultemos al médico si además de tener síntomas de gripe (fiebre alta, tos exigente, dolores osteomusculares, de garganta, etc.), aparecieran signos de deterioro rápido del estado general, como falta de aire, persistencia de la fiebre alta más de 3 días, aparezcan náuseas y/o diarrea, o tengamos gran malestar general que no cede con el reposo, la hidratación oral y paracetamol. O si pertenecemos a algún grupo de riesgo como los mencionados antes.

Continuamos en alerta de pandemia y apliquemos siempre las medidas preventivas:

1. Use pañuelos descartables o papel higiénico al estornudar o toser y luego elimínelos.
2. Lávese frecuentemente las manos con agua y jabón.
3. Evitemos tocarnos la boca, nariz u ojos.
4. Evitemos lugares cerrados con gran concentración de personas.
5. No enviemos a nuestros hijos al colegio si están con fiebre y un cuadro gripal.

Finalmente recordemos que nuestros afiliados ante alguna duda pueden además realizar sus consultas llamando a nuestro Call Center.

Fuentes

1. Up Date 53 de la OMS http://www.who.int/csr/don/2009_07_06/en/index.html
2. Com.ofic.Nº 61 del MINSA http://www.minsa.gob.pe/portada/prensa/notas_auxiliar.asp?nota=7562